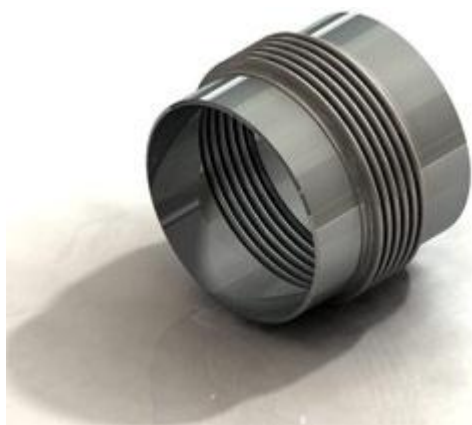


Металлические компенсаторы MASOGA



MWA

Этот тип компенсаторов делается из одного сильфона со свариваемыми краями. Несмотря на то, что эти компенсаторы поглощают любые движения на любой длине трубы, их в основном используют для поглощения аксиального движения.



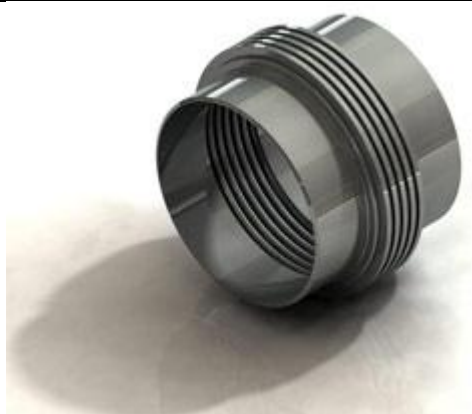
MFA

Этот тип компенсатора сделан из одного сильфона с фиксированными фланцами. Несмотря на то, что эти компенсаторы поглощают любые движения по всей длине трубы, их в основном используют для поглощения аксиального движения.



MFG

Этот тип компенсаторов сделан из одного сильфона со свободными фланцами. Несмотря на то, что эти компенсаторы поглощают любые движения по всей длине трубы, их в основном используют для поглощения аксиального движения.



MRR

Компенсатор с усиливающими кольцами. Эта модель используется в случаях высокого внутреннего давления. Система включает использование усиливающих колец, которые помещаются с внешней стороны для предотвращения изменений в форме сильфона из-за высокого давления.

Металлические компенсаторы MASOGA



MUX

Эта модель, используемая для поглощения аксиального движения, сделана из одного листа углеродистой или нержавеющей стали без сварки на гребне. В основном используются в теплообменниках, системах зачистки и т.д.



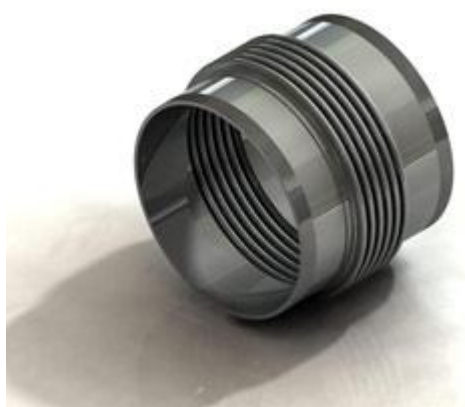
MWT

Этот тип компенсаторов сделан из одного сильфона со сваренными краями и ручками управления. Несмотря на то, что эти компенсаторы поглощают любые движения по всей длине трубы, их в основном используют для поглощения аксиального движения.



MFT

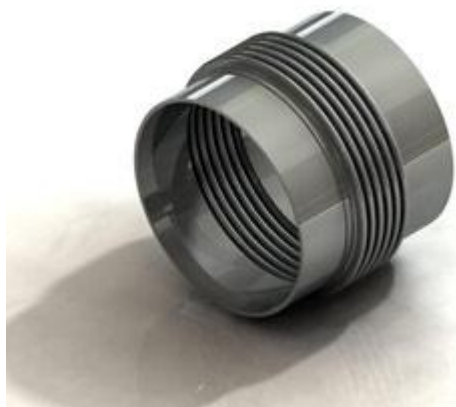
Этот тип компенсаторов сделан из одного сильфона с фиксированными фланцами и ручками контроля. Несмотря на то, что эти компенсаторы поглощают любые движения по всей длине трубы, их в основном используют для поглощения аксиального движения.



MTE

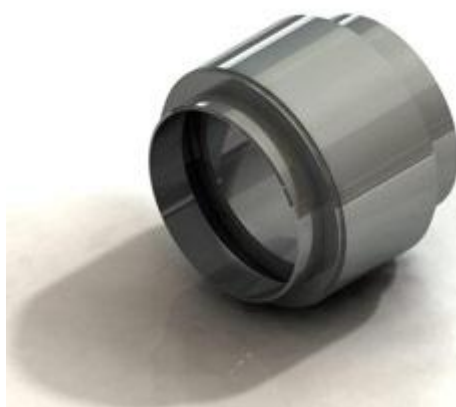
Этот тип компенсаторов сделан из одного сильфона с внутренней резьбой BSP и NPT.

Металлические компенсаторы MASOGA



MT1

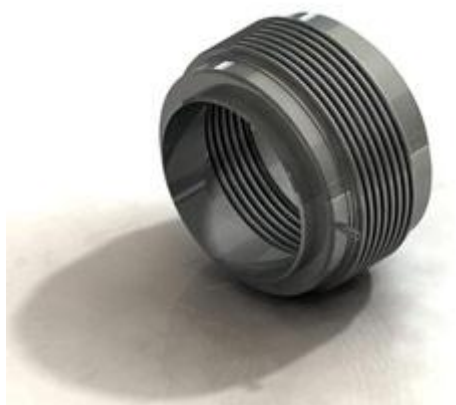
Этот тип компенсаторов сделан из одного сильфона с внутренней резьбой BSP и NPT.



MEP

Компенсаторы внешнего давления.

Эти компенсаторы в основном используются в случаях высокого давления и сильного движения. Под сильным внешним давлением компенсатор сохраняет форму и может быть изготовлен любой длины.



MJA

Покрытый компенсатор.

Покрытые компенсаторы могут быть использованы в определенных случаях, когда обычной изоляции недостаточно, когда основная жидкость должна сохранять определенную температуру, или из соображений безопасности. Это модель предполагает использование двух сильфонов, один внутри и один снаружи.



MPB-E

Балансирующий коленный патрубок.

Он разработан для того, чтобы поглощать аксиальное и боковое движение, устраняя напор от внутреннего давления.

Металлические компенсаторы MASOGA



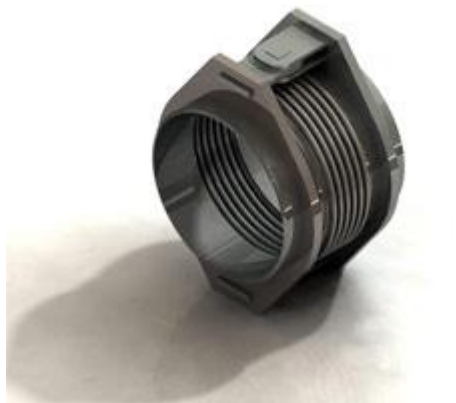
MPB-I

Балансирующий давление на линии. Этот тип компенсаторов поглощает аксиальное и/или боковое движение, устраняя напор давления. Используется на прямых участках трубопроводов.



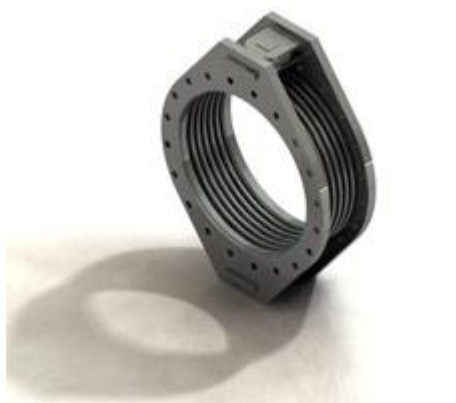
MQP

Этот тип компенсаторов используется в системах отопления, вентиляции и кондиционирования воздуха.



MWP

Шарнирный компенсатор со сваренными краями. Эта модель сделана из сильфона со сваренными краями и системой поддержки, поглощает угловое движение.



MFP

Шарнирный компенсатор с фланцами. Этот тип компенсатора сделан из сильфона с фланцами и системой поддержки, используется для поглощения углового движения.

Металлические компенсаторы MASOGA



MWC

Карданный компенсатор со сваренными краями. Эта модель сделана из сильфонов со сваренными краями и двумя парами шарниров, прикрепленных к одному кольцу. Они поглощают угловые движения во всех направлениях.



MFC

Карданный компенсатор с фланцевыми концами. Эта модель сделана из сильфонов со сваренными краями и двумя парами шарниров, прикрепленных к одному кольцу. Они поглощают угловые движения во всех направлениях.



MWD

Также известен как универсальный компенсатор со сваренными краями. Эта модель сделана из двух сильфонов, соединенных центральной трубой, со сваренными краями. Несмотря на то, что эти компенсаторы поглощают любые комбинации трех основных движений, они в основном для поглощения сильных боковых движений.



MFD

Также известен как универсальный компенсатор с фланцевыми краями. Эта модель сделана из двух сильфонов, соединенных центральной трубой, с фланцевыми концами. Несмотря на то, что эти компенсаторы поглощают любые комбинации трех основных движений, они в основном для поглощения сильных боковых движений.

Металлические компенсаторы MASOGA



MWL

Универсальный со сваренными краями.

Эта модель сделана из двух сильфонов, соединенных центральной трубой и системой растяжек способных противостоять сильному внутреннему давлению. Эта модель используется для поглощения боковых движений.



MFL

Универсальный с фланцевыми краями.

Эта модель сделана из двух сильфонов, соединенных центральной трубой и системой растяжек способных противостоять сильному внутреннему давлению. Эта модель используется для поглощения боковых движений.



MWY

Эта модель создана, чтобы поглощать боковые и угловые движения. Эта модель сделана из двух сильфонов со сваренными краями, соединенных центральной трубой и системой двойных шарниров.



MFY

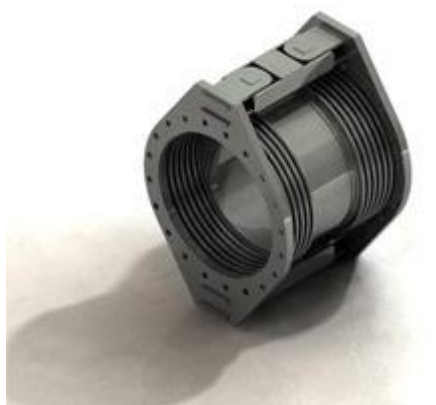
Эта модель создана, чтобы поглощать боковые и угловые движения. Эта модель сделана из двух сильфонов с фланцевыми краями, соединенных центральной трубой и системой двойных шарниров.

Металлические компенсаторы MASOGA



MWK

Эта модель создана, чтобы поглощать боковые и угловые движения во всех направлениях. Эта модель сделана из двух сильфонов со сваренными краями, соединенных центральной трубой и системой двойных шарниров.



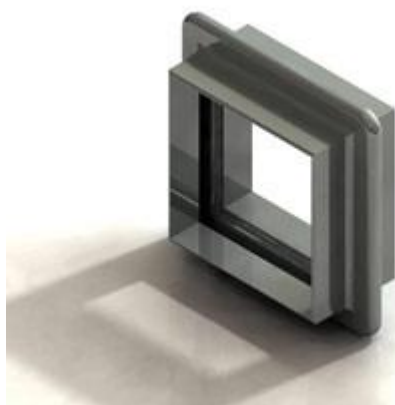
MFK

Эта модель создана, чтобы поглощать боковые и угловые движения во всех направлениях. Эта модель сделана из двух сильфонов с фланцевыми краями, соединенных центральной трубой и системой двойных шарниров.



M-LENS

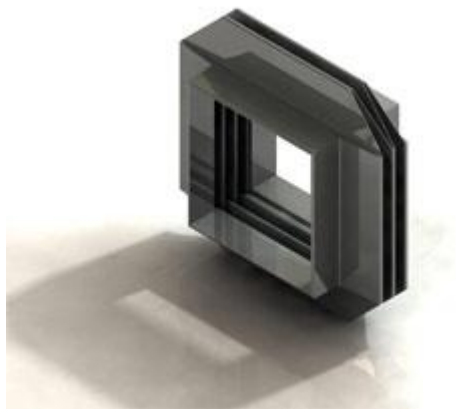
Эта модель характеризуется высоким профилем изгиба и изгибы сварены на гребне. Они делаются из одного согнутого листа.



MRU

Прямоугольный компенсатор с V-образным гребнем и закругленными углами. Один или несколько изгибов для низкого или среднего давления, а также вакуума. Соединительные элементы доступны с фланцами или со сваренными краями.

Металлические компенсаторы MACOGA

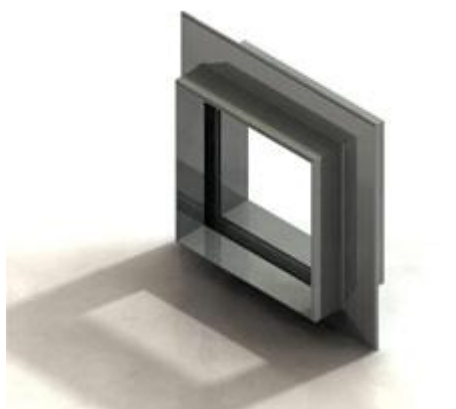


MRW

Прямоугольный компенсатор с V-образным гребнем и скошенными углами.

Эта модель характеризуется своими скошенными углами и V-образными гребнями. Они очень гибкие и используются с низким давлением или в вакуумных системах.

Соединительные элементы доступны с фланцами или со сваренными краями.



MPV

Прямоугольный компенсатор с V-образным гребнем и углами 45%.

Эта модель характеризуется своими углами 45% и V-образными гребнями. Угол может быть одинарными или двойным. Соединительные элементы доступны с фланцами или со сваренными краями.